

UNIONE DEI COMUNI MONTANI AMIATA GROSSETANA

PREVENTIVO PRIMA PARTE
del 29.05.12

Loc. San Lorenzo n° 19
58031 ARCIDOSO (GR)



Comunicazione ambientale



Illustrazioni



Editoria



Comunicazione eventi



Immagine coordinata



Mascotte



Giochi ambientali



Oggettistica



Cartellonistica



Fumetti e animazioni



Laboratori



Allestimenti museali

PROGETTO LIFE08 NAT/IT/000332 - Save the Flyers
MATERIALE DIVULGATIVO

n° 1 valigia LIFE Save the Flyers, il logo LIFE e l'immagine-mascotte di un pipistrello (già esistente) con il titolo "Kit didattico Chiroteri" contenente :

- n° 1 modello di **ferro di cavallo** in volo realistico con peli (scala 1/1)
- n° 1 modello di **pipistrello nano** appeso realistico con peli (scala 1/1)
- n° 1 modello di **orecchione bruno** appeso realistico con peli (scala 1/1)
- n° 1 modello di **miniottero** appeso realistico con peli (scala 1/1)

n° 1 **grotta in miniatura** realistica di dimensioni esterne larghezza 40 cm - profondità 30 cm - altezza 40 cm

- n° 1 **zanzara in legno dipinto** realistica ingrandita (dimensione minima 10 cm)
- n° 1 **tipula in legno dipinto** realistica ingrandita (dimensione minima 10 cm)
- n° 1 **falena in legno dipinto** realistica ingrandita (dimensione minima 10 cm)
- n° 1 **coleottero A** in legno dipinto realistico ingrandita (dimensione min. 10 cm)
- n° 1 **coleotteri B** in legno dipinto realistico ingrandita (dimensione min. 10 cm)

- n° 1 **lente di ingrandimento** in legno dipinto
- n° 2 **schede per la lente di ingrandimento** tattili, bianca e volta, in legno dipinto

n° 1 **megachiroterro volpe volante** a dimensione 60 cm in legno dipinto realistico con peli e rilievi (miologia e patagio)

- n° 1 **dattero** in legno dipinto realistico (scala 1/1)
- n° 1 **papaia** in legno dipinto realistico (scala 1/1)
- n° 1 **mango** in legno dipinto realistico (scala 1/1)
- n° 1 **banana** in legno dipinto realistico (scala 1/1)

n° 1 **kit per la costruzione di una bat-board** in legno per pipistrelli antropofili di dimensioni 25 cm x 35 cm, profondità 4 cm, spessore del legno 2 cm

n° 1 **aquilone a forma di pipistrello**, 56 cm x 15 cm, smontabile e riutilizzabile, comprensivo di elenco dei materiali impiegati ed istruzioni per la realizzazione e montaggio al fine di consentire la costruzione di altri esemplari.

N° 1 Kit completo Chiroteri
N° 2 Kit completi Chiroteri

Imponibile
+ INPS 4 %
Totale
+ I.V.A. 21 %
Totale fattura
- Ritenuta d'acconto 20 %
NETTO

UNIONE DEI COMUNI MONTANI
 AMIATA GROSSETANA

 Prot. N. 3855 Li 30.05.2012

 CAT. 6 CLAS. 9 FASC. 0

2'500,00 euro
5'000,00 euro
5'000,00 euro
+ 200,00 euro
5'200,00 euro
+ 1'092,00 euro
6'292,00 euro
- 1'040,00 euro
5'252,00 euro

Albert Vezzone



PROGETTO LIFE08 NAT/IT/000332 - Save the Flyers
MATERIALE DIVULGATIVO

n° 1 valigia LIFE Save the Flyers, il logo LIFE e l'immagine-mascotte di un pipistrello (già esistente) con il titolo "Kit didattico Nibbio reale" contenente :

n° 1 sagoma **nibbio reale adulto** smontabile in volo a dimensione naturale in legno dipinto realistico

n° 1 modello di **uovo di nibbio reale** tridimensionale (scala 1/1)
n° 1 modello di **uovo di nibbio reale** tridimensionale, in scala (scala 2/1) apribile con **pulcino** all'interno (realistico)

n° 1 modello **lombrico** in legno dipinto realistico (scala 2/1)
n° 1 modello **arvicola** in legno dipinto realistico (scala 1/1)
n° 1 modello **lucertola** in legno dipinto realistico (scala 1/1)
n° 1 modello **ramarro** in legno dipinto realistico (scala 1/1)
n° 1 modello **rospo** in legno dipinto realistico (scala 1/1)

n° 1 **lettore MP3** con altoparlante incorporato contenente i versi di nibbio reale e di chiroterteri emessi da almeno due specie diverse

n° 5 **puzzle in legno** con dimensioni minime 25 cm x 36 cm (max 96 pezzi) con una illustrazione naturalistica originale (realistica)

n° 20 **puzzle di cartone** di 35 cm x 50 cm (composti da circa 500 pezzi) con una illustrazione naturalistica originale (realistica)

n° 1 **aquilone** di nibbio reale adulto con forma e colori, larghezza 150 cm, smontabile e riutilizzabile, comprensivo di elenco dei materiali impiegati ed istruzioni per la realizzazione e montaggio al fine di consentire la costruzione di altri esemplari.

N° 1 Kit completo Nibbio reale	2'200,00 euro
N° 2 Kit completi Nibbio reale	4'400,00 euro

Imponibile	4'400,00 euro
+ INPS 4 %	+ 176,00 euro
Totale	4'576,00 euro
+ I.V.A. 21 %	+ 960,96 euro
Totale fattura	5'536,96 euro
- Ritenuta d'acconto 20 %	- 915,20 euro
NETTO	4'621,76 euro

Albert Vezzoni

I

30 CM

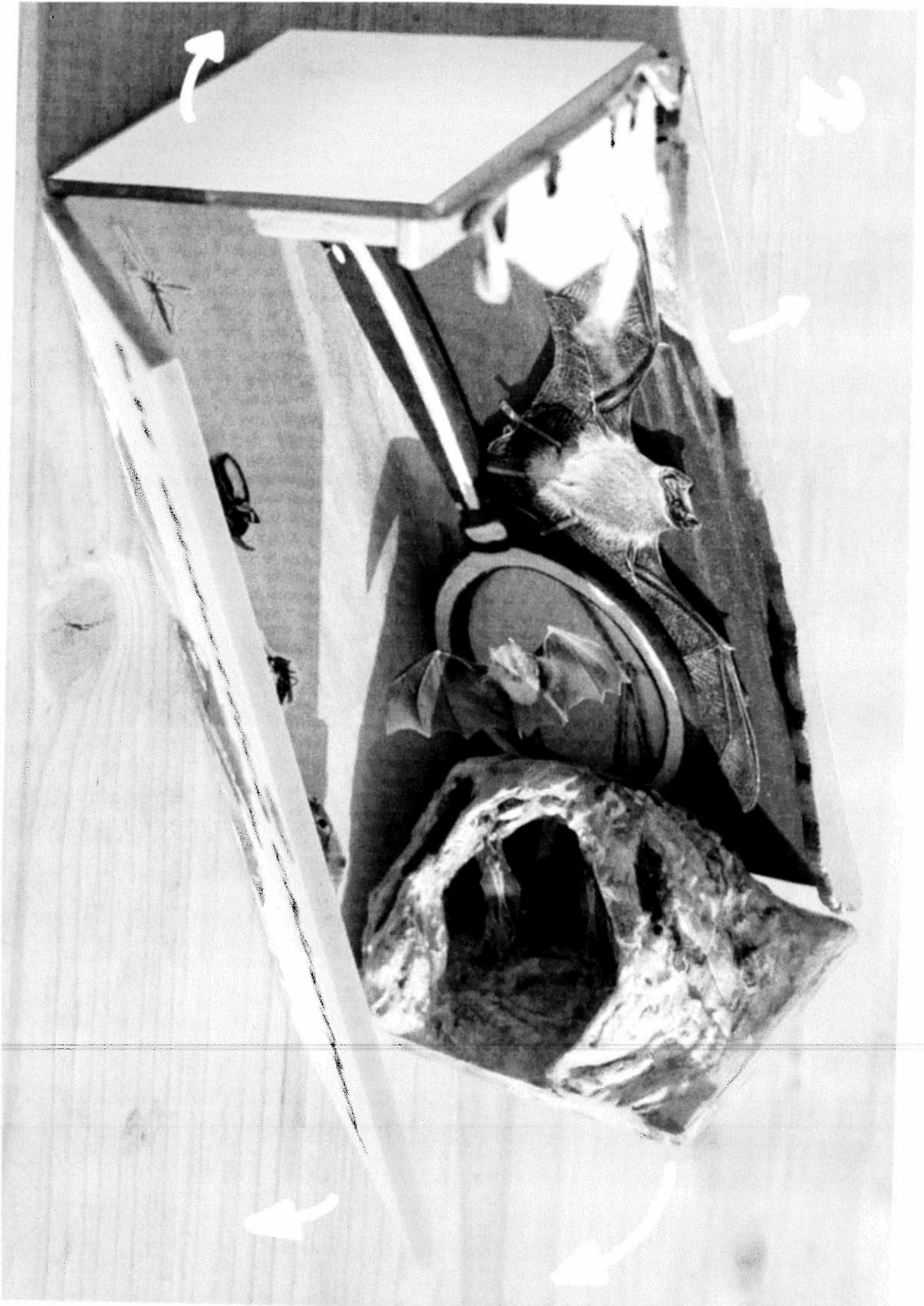
80 CM

40 CM

Kit didattico chiroteri



© 2011



3

VOLPE VOLANTE
LARGHEZZA 60 CM
LEGNO DIPINTO A RILIEVO
E CON PELO E PATAGIO

BAT BOARD
SMONTABILE

LENTE DI INGRANDIMENTO
IN LEGNO CON
N° 4 SCHEDE DI INGRANDIMENTO
TATTILE COME:
OSSEOLOGIA DELLA MANO
PATAGIO E SISTEMA SONAR

FERRO DI CAVALLO
MAGGIORE
LARGHEZZA 32 CM
REALISTICA CON PELO

INSETTI SAGOMATI IN
LEGNO RESISTENTE
A BAMBINI

DA SOSTITUIRE
CON FRUTTA
PER VOLPE VOLANTE

GROTTA REALISTICA
CON PIPISTRELLO NANO
ORECCHIONE BRUNO
MINIOTTERO
REALISTICI CON PELO

Leslie e i suoi amici

